

HPX/SEC



Ventiladores diseñados con la mejor tecnología y experiencia para soportar las extremas condiciones de trabajo en hornos, secaderos y otras aplicaciones con temperatura y humedad



Ventilador:

- Envoltorio tubular con tapa giratoria, en chapa de acero de gran grosor.
- Hélices en fundición de aluminio.
- Rodamientos de alta calidad, con grasa para altas temperaturas.
- Soporte rodamientos con engrasadores
- Engrasadores externos en envoltorio ventilador.
- Dirección aire motor-hélice.
- Temperatura del aire a transportar: -25°C+120°C.

Motor:

- Motores de eficiencia IE3 para potencias iguales o superiores a 0,75kW, excepto monofásicos, 2 velocidades y 8 polos.

- Motores clase F, con rodamientos a bolas, protección IP55.
- Monofásicos 230V-50Hz, y trifásicos 230/400V-50Hz(hasta 4kW) y 400/690V-50Hz(potencias superiores a 4kW).

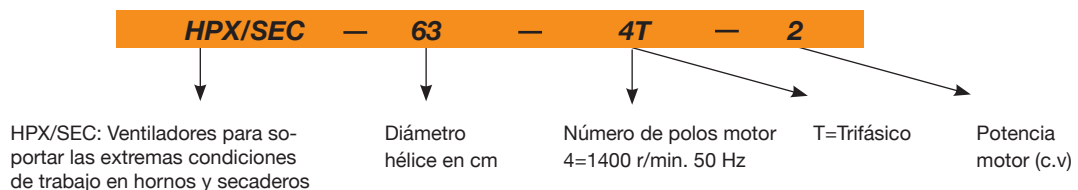
Acabado:

- Anticorrosivo en pintura anticorrosiva.

Bajo demanda:

- Dirección aire hélice-motor.
- Hélices reversibles 100%.
- Bobinados especiales para diferentes tensiones.
- Certificación ATEX Categoría 2 (ver serie HPX/ATEX).

Código de pedido



Características técnicas

Modelo	Velocidad (r/min)	Intensidad máx admisible (A)			Potencia instalada (kW)	Ángulo inclinación palas (°)	Caudal máximo (m³/h)	Nivel presión sonora dB(A)	Peso aprox. (Kg)
		230V	400V	690V					
HPX/SEC-63-4T-1 IE3	1420	2,82	1,62	0,75	12	13800	73	61	
HPX/SEC-63-4T-1.5 IE3	1455	4,07	2,34	1,10	20	17800	74	66	
HPX/SEC-63-4T-2 IE3	1450	5,48	3,15	1,50	24	19300	75	69	
HPX/SEC-63-4T-3 IE3	1435	7,93	4,56	2,20	30	21700	76	78	
HPX/SEC-63-4T-4 IE3	1440	10,7	6,15	3,00	38	24250	77	84	
HPX/SEC-71-4T-1.5 IE3	1455	4,07	2,34	1,10	10	18100	78	81	
HPX/SEC-71-4T-2 IE3	1450	5,48	3,15	1,50	14	20900	79	85	
HPX/SEC-71-4T-3 IE3	1435	7,93	4,56	2,20	22	25100	81	93	
HPX/SEC-71-4T-4 IE3	1440	10,7	6,15	3,00	28	27500	82	99	
HPX/SEC-80-4T-4 IE3	1440	10,7	6,15	3,00	14	27900	83	112	
HPX/SEC-80-4T-5.5 IE3	1450	13,9	8	4,00	18	32750	84	118	
HPX/SEC-90-4T-4 IE3	1440	10,7	6,15	3,00	8	33600	87	123	
HPX/SEC-90-4T-5.5 IE3	1450	13,9	8	4,00	12	38900	89	129	
HPX/SEC-90-4T-7.5 IE3	1465	10,3	5,97	5,50	16	44150	91	154	
HPX/SEC-90-4T-10 IE3	1465	13,9	8,06	7,50	20	48600	92	163	
HPX/SEC-100-4T-7.5 IE3	1465	10,3	5,97	5,50	10	46850	92	164	
HPX/SEC-100-4T-10 IE3	1465	13,9	8,06	7,50	14	54900	93	173	
HPX/SEC-100-4T-15 IE3	1470	21,4	12,4	11,00	20	63200	94	218	
HPX/SEC-100-4T-20 IE3	1465	28,7	16,6	15,00	26	73200	95	220	

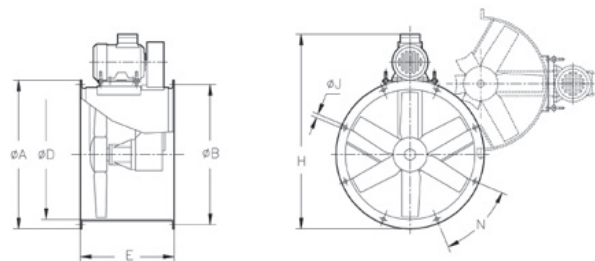
Características acústicas

Los valores indicados, se determinan mediante medidas de nivel de presión y potencia sonora en dB(A) obtenidas en campo libre a una distancia equivalente a dos veces la envergadura del ventilador más el diámetro de la hélice, con un mínimo de 1,5 mts.

Espectro de potencia sonora Lw(A) en dB(A) banda de frecuencia en [Hz]

Modelo	63	125	250	500	1000	2000	4000	8000	Modelo	63	125	250	500	1000	2000	4000	8000
63-4T-1 IE3	50	70	78	83	85	82	75	64	80-4T-5.5 IE3	56	76	84	89	91	88	81	70
63-4T-1.5 IE3	48	68	76	81	83	80	73	65	90-4T-4 IE3	61	82	89	94	97	93	86	79
63-4T-2 IE3	52	68	76	81	83	80	73	66	90-4T-5.5 IE3	60	81	88	93	96	92	85	74
63-4T-3 IE3	53	70	78	83	85	82	77	67	90-4T-7.5 IE3	59	80	87	92	95	91	84	73
63-4T-4 IE3	54	71	79	84	86	83	78	68	90-4T-10 IE3	58	79	86	91	94	90	83	72
71-4T-1.5 IE3	54	74	82	87	89	86	79	69	100-4T-7.5 IE3	64	84	92	97	99	96	89	78
71-4T-2 IE3	53	73	81	86	88	85	78	70	100-4T-10 IE3	62	82	90	95	97	94	87	76
71-4T-3 IE3	58	72	80	85	87	84	77	71	100-4T-15 IE3	61	81	89	94	96	93	86	75
71-4T-4 IE3	59	73	81	86	88	85	78	72	100-4T-20 IE3	63	83	91	96	98	95	88	77
80-4T-4 IE3	56	76	84	89	91	88	81	74									

Dimensiones mm



Modelo	ØA	ØB	ØD	E	H	ØJ	N
HPX/SEC-63-4T-1 IE3	730	690	640	500	915	12	12x30°
HPX/SEC-63-4T-1.5 IE3	730	690	640	500	943	12	12x30°
HPX/SEC-63-4T-2 IE3	730	690	640	500	943	12	12x30°
HPX/SEC-63-4T-3 IE3	730	690	640	500	963	12	12x30°
HPX/SEC-63-4T-4 IE3	730	690	640	500	963	12	12x30°
HPX/SEC-71-4T-1.5 IE3	810	770	710	550	1022	12	16x22°30'
HPX/SEC-71-4T-2 IE3	810	770	710	550	1022	12	16x22°30'
HPX/SEC-71-4T-3 IE3	810	770	710	550	1048	12	16x22°30'
HPX/SEC-71-4T-4 IE3	810	770	710	550	1048	12	16x22°30'
HPX/SEC-80-4T-4 IE3	900	860	800	600	1165	12	16x22°30'
HPX/SEC-80-4T-5.5 IE3	900	860	800	600	1186	12	16x22°30'
HPX/SEC-90-4T-4 IE3	1015	970	900	650	1255	15	16x22°30'
HPX/SEC-90-4T-5.5 IE3	1015	970	900	650	1292	15	16x22°30'
HPX/SEC-90-4T-7.5 IE3	1015	970	900	650	1338	15	16x22°30'
HPX/SEC-90-4T-10 IE3	1015	970	900	650	1338	15	16x22°30'
HPX/SEC-100-4T-7.5 IE3	1115	1070	1000	750	1453	15	16x22°30'
HPX/SEC-100-4T-10 IE3	1115	1070	1000	750	1453	15	16x22°30'
HPX/SEC-100-4T-15 IE3	1115	1070	1000	750	1525	15	16x22°30'
HPX/SEC-100-4T-20 IE3	1115	1070	1000	750	1525	15	16x22°30'

Accesorios

Ver apartado accesorios.



INT

VSD3/A-RFT
VSD1/A-RFM

CUADROS

RT

BTUB

BAC

PS

S

SI

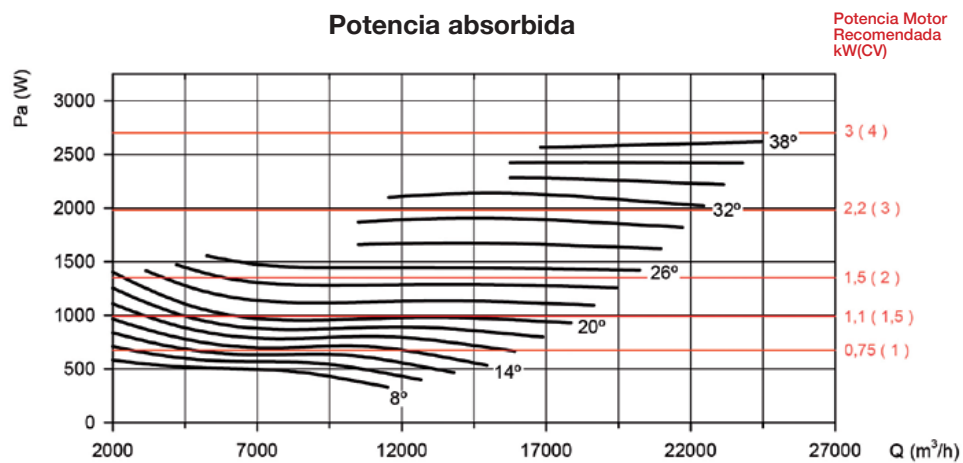
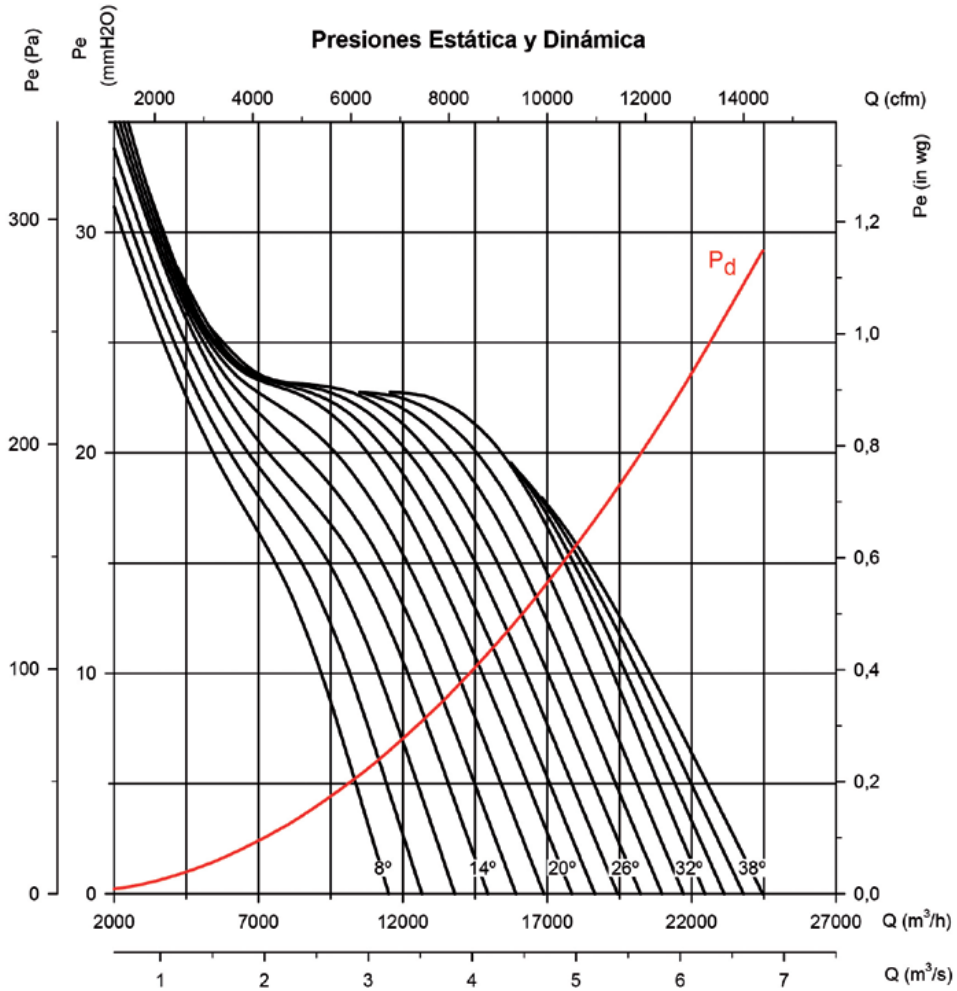
Curvas características

Q= Caudal en m³/h, m³/s y cfm. Pe= Presión estática en mmH₂O, Pa e inwg.

Diámetro Hélice (cm): 63

Número de palas: 6

Número de polos: 4



Curvas características

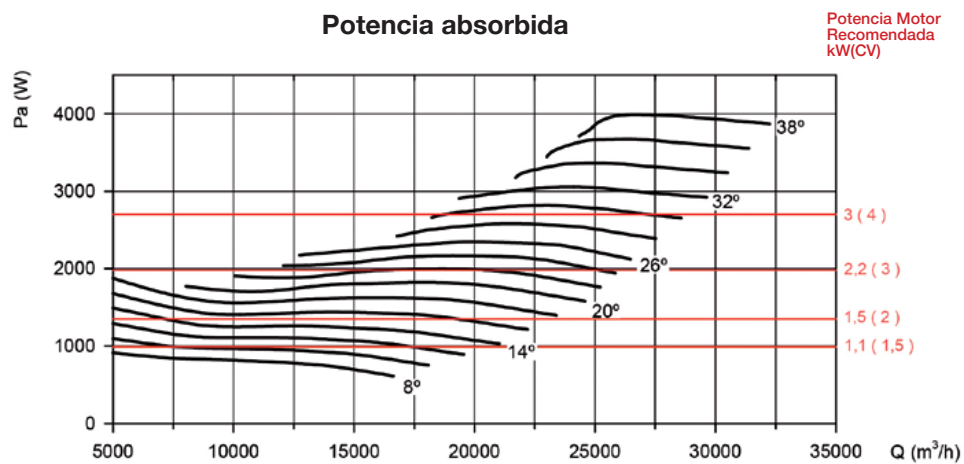
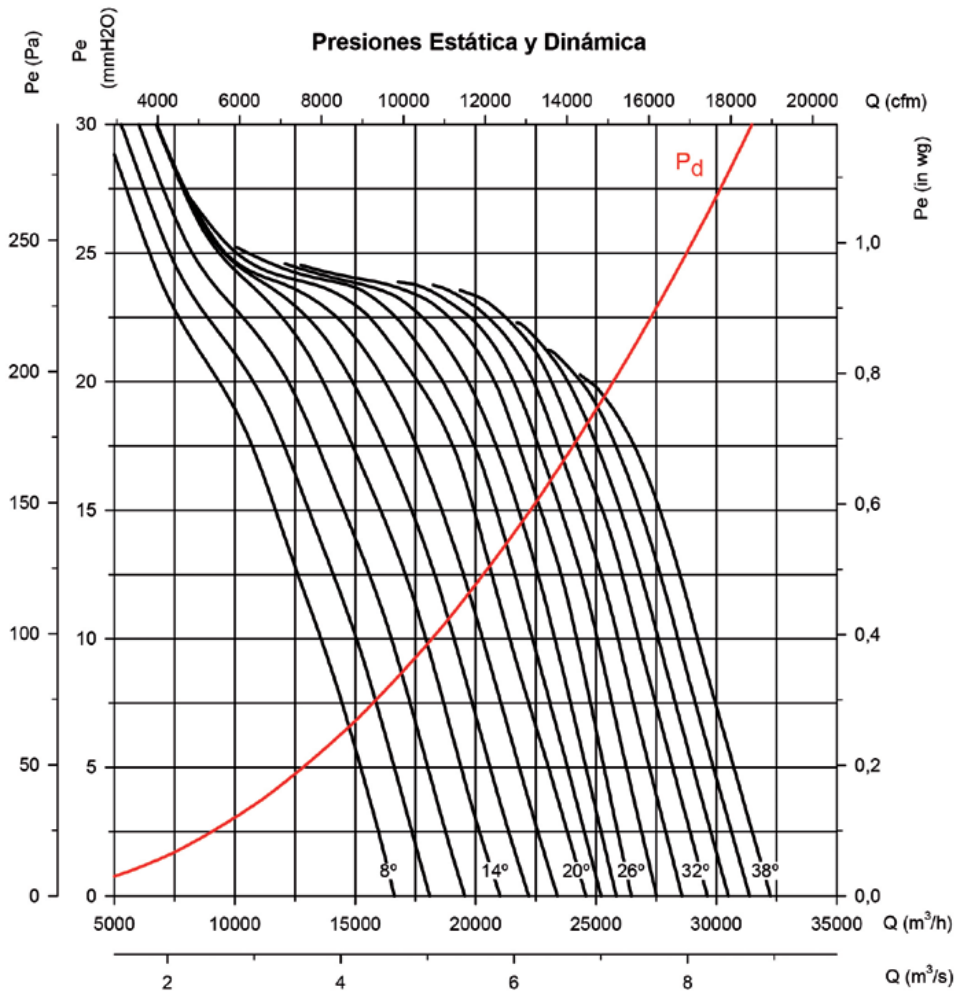
Q= Caudal en m³/h, m³/s y cfm.

Pe= Presión estática en mmH₂O, Pa e inwg.

Díámetro Hélice (cm): 71

Número de palas: 6

Número de polos: 4



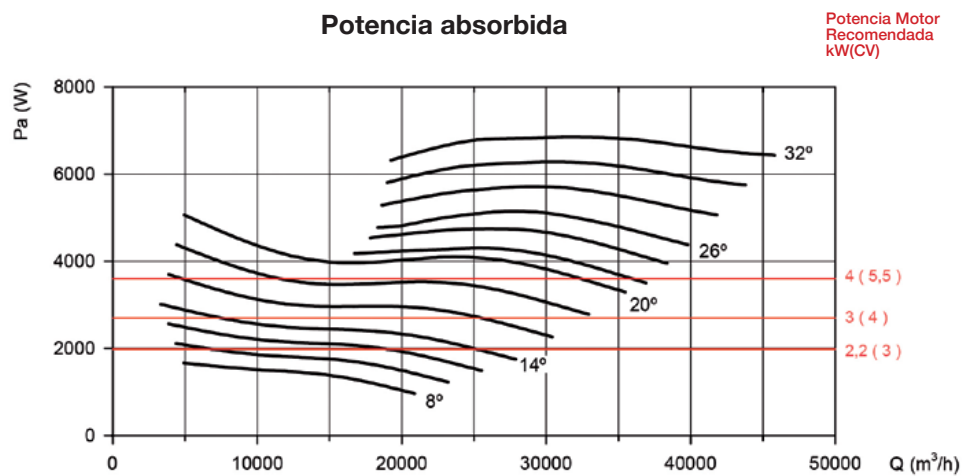
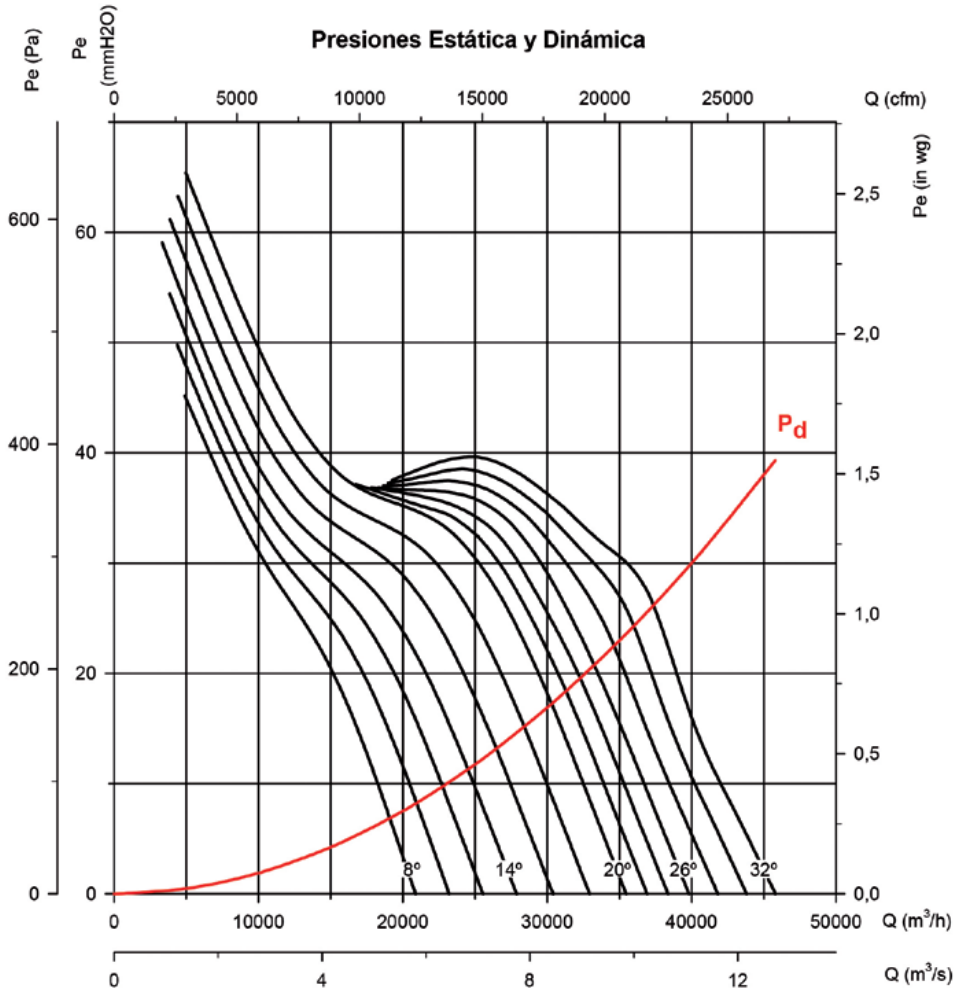
Curvas características

Q= Caudal en m³/h, m³/s y cfm. Pe= Presión estática en mmH₂O, Pa e inwg.

Diámetro Hélice (cm): 80

Número de palas: 6

Número de polos: 4



Curvas características

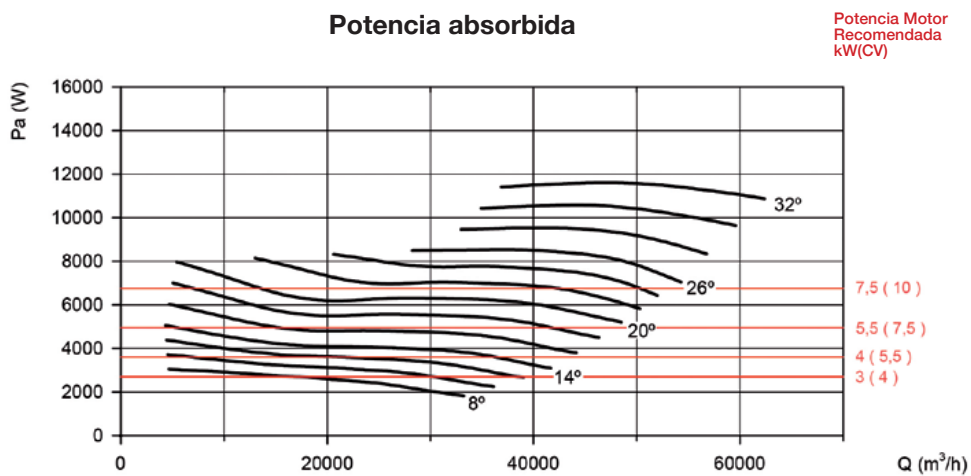
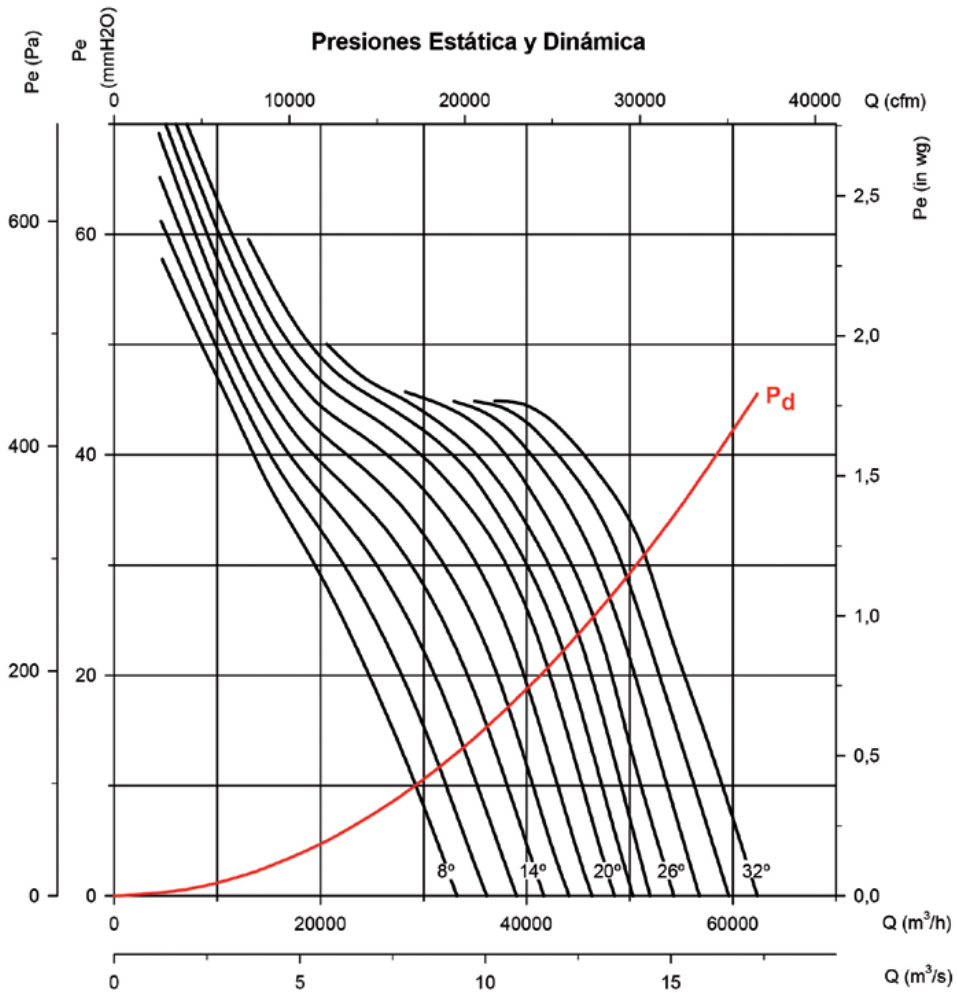
Q= Caudal en m³/h, m³/s y cfm.

Pe= Presión estática en mmH₂O, Pa e inwg.

Diámetro Hélice (cm): 90

Número de palas: 6

Número de polos: 4



Curvas características

Q= Caudal en m³/h, m³/s y cfm. Pe= Presión estática en mmH₂O, Pa e inwg.

Diámetro Hélice (cm): 100

Número de palas: 6

Número de polos: 4

